

Alumínium-cink
bevonat

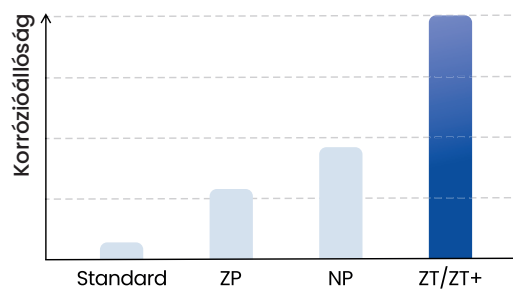
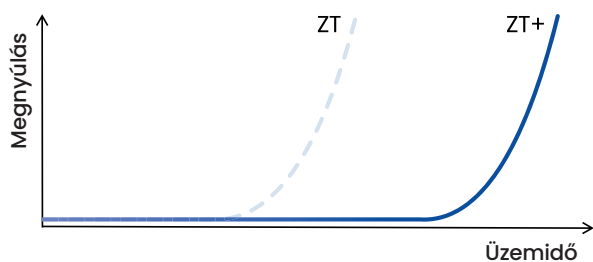
Sörétszört
hevederek

Kémiai nikkelt
bevonatos

Rendkívül
hosszú
korrózióállóság

ZT+ (Zin-Tek)

A ZT+ láncok minden előnyét kínálják a ZT láncoknak, kiegészítve a vegyi úton biztosított kopásállósággal. Nikkelt bevonatú csapok, amelyek felületi keménysége ± 1000 HV. Ezek a láncok ideálisak nagy terhelésű alkalmazásokhoz, kiváló tartósságot és korrózióvédelmet nyújtva a legkeményebb körülmények között. Különösen alkalmasak igényes kültéri és ipari felhasználásokhoz.

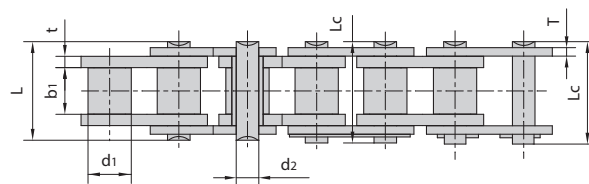
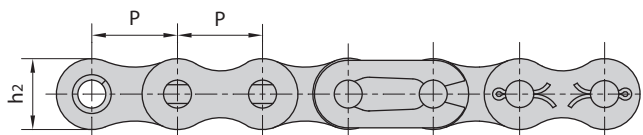


Műszaki jellemzők

- Több mint 1000 órás sópermet teszten való korrózióállóság
- A maximálisan megengedett munkaterhelés és szakítóerő csökkenése nélkül
- Alacsony súrlódás és magas kopásállóság kémiai nikkelt bevonatú csapok miatt
- Kiváló ellenállás nedves és sós-párás környezetben
- Kémiai ellenállás különféle savakkal és lúgokkal szemben
- Magas katódos korrózióvédelem hidrogén ridegedés kockázata nélkül
- Mentese a hexavalens króm VI-tól
- Az új ZT lecseréli a korábbi DR bevonatos láncokat
- Standard előkenés DH-1-gyel (hőmérséklet-tartomány -5 -től 80 °C)
- Önregeneráló korrózióréteg
- Speciális alkalmazásokhoz kérésre elérhető alternatív kenőanyagok

Iparágak

- Élelmiszer-feldolgozás (érintkezés nélkül)
- Csomagolóipar
- Extrém kültéri alkalmazások
- Faipar
- Újrahasznosítás
- Gyümölcs- és zöldségválogatás
- Konzervekészítés
- Mezőgazdaság
- Poros környezetek



Donghua kód	Osztás P	Görgő átmérő d1 max	Belső szélesség b1 min	Csap átmérője d2 max	Pin hossza L max	Pin hossza Lc max	Heveder- magasság h2 max	Heveder- vastagság t/T max	Szakítószilárdság			súly/méter q kg/m
									ISO		Donghua	
									F min kN	F min kN	F Átlag kN	
BS-Simplex												
#06B-1ZT+	9,525	6,35	5,72	3,28	13,15	14,10	8,20	1,30	9,00	9,40	10,40	0,41
08B-1ZT+	12,700	8,51	7,75	4,45	16,70	18,20	11,80	1,60	18,00	18,0	19,40	0,69
10B-1ZT+	15,875	10,16	9,65	5,08	19,50	20,90	14,70	1,70	22,40	24,80	27,50	0,93
12B-1ZT+	19,050	12,07	11,68	5,72	22,50	24,20	16,00	1,85	29,00	29,00	32,20	1,15
16B-1ZT+	25,400	15,88	17,02	8,28	36,10	37,40	21,00	4,15/3,1	60,00	69,40	77,10	2,71
20B-1ZT+	31,750	19,05	19,56	10,19	41,30	45,00	26,40	4,5/3,5	95,00	101,50	112,80	3,70
24B-1ZT+	38,100	25,40	25,40	14,63	53,40	57,80	33,20	6,0/4,8	160,00	160,20	178,00	7,10
28B-1ZT+	44,450	27,94	30,99	15,90	65,10	69,50	36,70	7,5/6,0	200,00	212,80	236,40	8,50
32B-1ZT+	50,800	29,21	30,99	17,81	66,00	71,00	42,00	7,0/6,0	250,00	250,00	277,50	10,25
40B-1ZT+	63,500	39,37	38,10	22,89	82,20	89,20	52,96	8,50/8,0	355,00	355,00	394,00	16,35
ANSI-Simplex												
40-1ZT+	12,700	7,95	7,85	3,96	16,60	17,80	12,00	1,50	14,10	16,70	18,60	0,62
50-1ZT+	15,870	10,16	9,40	5,08	20,70	22,20	15,09	2,03	22,20	28,20	31,30	1,02
60-1ZT+	19,050	11,91	12,57	5,94	25,90	27,70	18,00	2,42	31,80	38,90	43,20	1,50
80-1ZT+	25,400	15,88	15,75	7,92	32,70	35,00	24,00	3,25	56,70	66,90	74,30	2,60
100-1ZT+	31 750	19,05	18,90	9,53	40,40	44,70	30,00	4,00	88,50	96,80	107,60	3,91
120-1ZT+	38,100	22,23	25,22	11,10	50,30	54,30	35,70	4,80	127,00	146,80	163,10	5,62
140-1ZT+	44,450	25,40	25,22	12,70	54,40	59,00	41,00	5,60	172,40	200,30	222,50	7,50

*Hüvelyes lánc: a táblázatban a d1 a hüvely külső átmérőjét jelzi

#Egyenes hevederek



A Külső tag



B Belső tag



C Kettős lánctag



E Rugós összekötőszem



L Hajlított összekötő



S Sasszeges összekötőszem

Információ

- Duplex és Triplex láncok is minden méretben elérhetők
- Kétsoros szállítólánckok kérésre elérhetők
- Fűlezett és kilógó csapos láncok kérésre elérhetők
- Egyenes hevederes láncok kérésre elérhetők
- Különböző méretek kérésre elérhetők

Kapcsolat

+31(0)72 820 0120

info@donghua.eu

www.donghua.eu

