

Magas precízió és élettartam

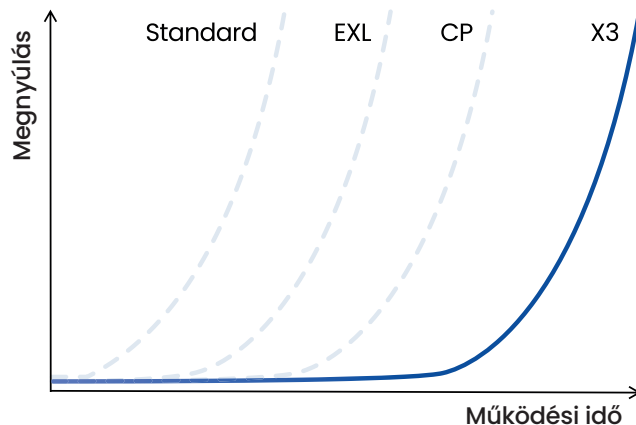
Maximális szervízidő

Kalibrált csapok és hevederek

Egyedi csapbevonat

## X<sup>3</sup>(Prémium)

Az X<sup>3</sup> a lánc egy első osztályú görgős lánc a legújabb technológiával. Szolgáltatási élettartama több mint háromszor hosszabb a szabványos láncokénál, kiváló kopásállósággal és megnövelt fáradtságállósággal, az X<sup>3</sup> minimalizálja a leállási időt és biztosítja a megbízhatóságot. Magas teljesítményű anyagok, fejlett hőkezelés és sűrűdácscsökkentő csapszeg bevonat kivételes tartósságot nyújtanak igényes alkalmazásokban, míg a precíziós heveder megmunkálás csúcshatalmat garantál, így a legjobb választás a kiemelkedő teljesítményhez.

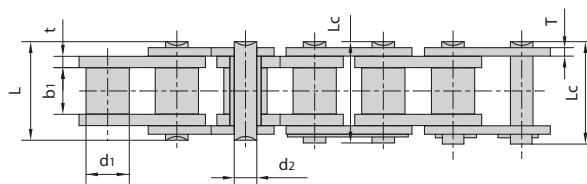
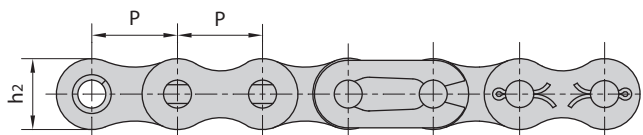


### Műszaki jellemzők

- Ultra alacsony sűrűdácscsökkentés (energiahatékony)
- Több mint 3-szor hosszabb élettartam
- Sima futás tulajdonságok
- Nagy pontosságot igénylő alkalmazások
- Kompatibilis nagy sebességű alkalmazásokkal
- Kiválóan illeszkedő hüvely és görgő (extrudált)
- Négyeszes szegecselt csap
- Láncok előfeszítve a szakítóerő 40-50%-ával
- Előkenve nagy teljesítményű DH-3-mal
- (hőmérséklet-tartomány -5-től 120 °C-ig)
- Különleges alkalmazásokhoz kérésre elérhető alternatív kenőanyagok

### Iparágak

- Gyógyszeripar
- Palackozás
- Autóipar
- Gyümölcs- és zöldségválogatás
- Csomagolás
- Cukrászat
- Textilipar



Donghua kód	Osztás P	Görgő átmérő d1 max	Belső szélesség b1 min	Csap átmérője d2 max	Pin hossza L max	Pin hossza Lc max	Heveder- magasság h2 max	Heveder- vastagság t/T max	Szakítószilárdság			súly/méter q
									ISO	Donghua		
									F min kN	F min kN	F Átlag kN	
<b>BS-Simplex</b>												
#06B-1 X3	9,525	6,35	5,72	3,28	13,15	14,10	8,20	1,30	9,00	9,90	11,00	0,41
08B-1 X3	12,700	8,51	7,75	4,45	16,70	18,20	11,80	1,60	18,00	20,80	23,10	0,69
10B-1 X3	15,875	10,16	9,65	5,08	19,50	20,90	14,70	1,70	22,40	28,20	31,35	0,93
12B-1 X3	19,050	12,07	11,68	5,72	22,50	24,20	16,00	1,85	29,00	32,70	36,30	1,15
16B-1 X3	25,400	15,88	17,02	8,28	36,10	37,40	21,00	4,15/3,1	60,00	69,30	77,00	2,71
20B-1 X3	31,750	19,05	19,56	10,19	41,30	45,00	26,40	4,5/3,5	95,00	105,60	117,37	3,70
24B-1 X3	38,100	25,40	25,40	14,63	53,40	57,80	33,20	6,0/4,8	160,00	174,20	193,60	7,10
28B-1 X3	44,450	27,94	30,99	15,90	65,10	69,50	36,70	7,5/6,0	200,00	227,70	253,00	8,50
32B-1 X3	50,800	29,21	30,99	17,81	66,00	71,00	42,00	7,0/6,0	250,00	250,00	308,00	10,25
<b>ANSI-Simplex</b>												
*35-1 X3	9,525	5,08	4,77	3,58	12,40	13,17	9,00	1,30	7,90	9,90	11,00	0,33
40-1 X3	12,700	7,95	7,85	3,96	16,60	17,80	12,00	1,50	14,10	20,80	23,10	0,62
50-1 X3	15,870	10,16	9,40	5,08	20,70	22,20	15,09	2,03	22,20	28,20	31,35	1,02
60-1 X3	19,050	11,91	12,57	5,94	25,90	27,70	18,00	2,42	31,80	32,70	36,30	1,50
80-1 X3	25,400	15,88	15,75	7,92	32,70	35,00	24,00	3,25	56,70	69,30	77,00	2,60
100-1 X3	31,750	19,05	18,90	9,53	40,40	44,70	30,00	4,00	88,50	105,60	117,37	3,91
120-1 X3	38,100	22,23	25,22	11,10	50,30	54,30	35,70	4,80	127,00	174,20	193,60	5,62
140-1 X3	44,450	25,40	25,22	12,70	54,40	59,00	41,00	5,60	172,40	227,70	253,00	7,50
160-1 X3	50,800	28,58	31,55	14,27	64,80	69,60	47,80	6,40	226,80	277,20	308,00	10,10

\*Hüvelyes lánc: a táblázatban a d1 a hüvely külső átmérőjét jelzi

#Egyenes hevederek



A Külső tag



B Belső tag



C Kettős lánctag



E Rugós összekötőszem



L Hajlított összekötő



S Süsszeges összekötőszem

### Információ

- Duplex és Triplex láncok minden méretben elérhetők
- Dupla osztású szállítóláncok kérésre elérhetők
- Fűlezett láncok és kilógó csapos láncok kérésre elérhetők
- Egyenes hevederes láncok kérésre elérhetők
- Különböző méretek kérésre elérhetők

### Kapcsolat

+31(0)72 820 0120

info@donghua.eu

www.donghua.eu

