

Integrált
kenőanyag

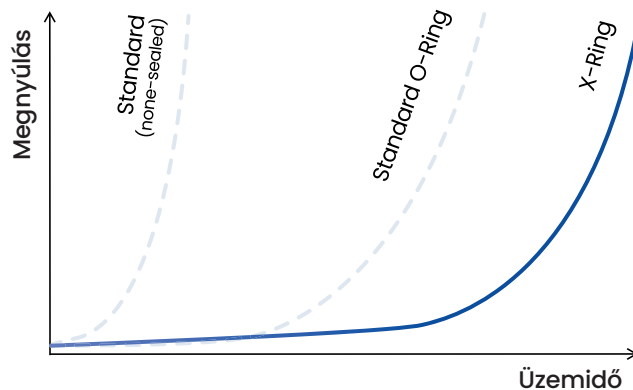
Speciális csap

Szorosan
illesztett
gyűrű-heveder

Extrém igényű
alkalmazási
területek

X-Gyűrű

A X-Gyűrűs lánc nagy sebességű, karbantartásmentes működésre lett tervezve poros és zord környezetben. A csapszeg hüvely területe egy X-gyűrűvel van lezárva, amely az belső és külső hevederek között helyezkedik el. Ez megakadályozza a por és szennyeződés bejutását a csapszeg hüvely területére, miközben a kenést bent tartja, biztosítva a hosszú élettartamot. A O-Gyűrű továbbfejlesztéseként a X-Gyűrű kettős tömítési hatást nyújt, amely idővel is hatékony marad. Egy speciális csappal kombinálva minimalizálja a súrlódást az optimális teljesítmény érdekében.

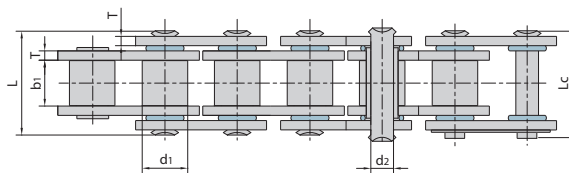
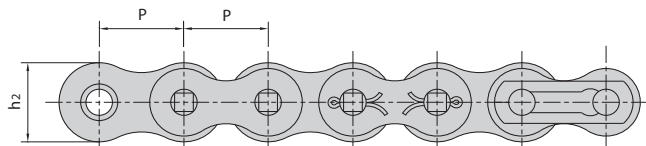


Műszaki kiemelések

- X-Gyűrű anyaga FPM (Viton)
- Karbantartásmentes
- Zárt csapszeg persely terület
- Tartós zord környezeti alkalmazásokban (talaj, homok, por)
- Csökkentett súrlódás speciális csapszeg felület és X-alakú gyűrű miatt
- Rendkívül alacsony energiafogyasztás
- Rendkívül hosszú élettartam
- Alkalmas nagy láncsebességű alkalmazásokhoz
- Hőmérséklet-tartomány: -10-től 120 °C
- Speciális kenés (DH-4)

Iparágak

- Motorgyártás
- Mezőgazdasági gépek
- Építőanyag-ipar
- Üveg- és kerámiaipar
- Csomagolóipar



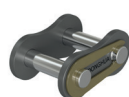
Donghua kód	Osztás P	Görgő átmérő d1 max	Belső szélesség b1 min	Csap átmérője d2 max	Pin hossza		Heveder- magasság h2 max	Heveder- vastagság t/T max	Szakítószilárdság			súly/méter q kg/m
					L max	Lc max			ISO F min kN	Donghua F min kN		
					mm	mm			mm	mm	mm	
ANSI-Simplex												
40-1 XR	12,700	7,95	7,85	3,96	18,30	17,80	12,00	1,50	14,10	14,10	17,50	0,67
50-1 XR	15,870	10,16	9,40	5,08	23,10	22,20	15,09	2,03	22,20	22,20	29,40	1,19
60-1 XR	19,050	11,91	12,57	5,94	28,50	27,70	18,00	2,42	31,80	31,80	41,50	1,62
80-1 XR	25,400	15,88	15,75	7,92	35,60	35,00	24,00	3,25	56,70	56,70	69,40	2,70
100-1 XR	31,750	19,05	18,90	9,53	43,30	44,70	30,00	4,00	88,50	88,50	109,20	3,91
Worksnorm												
520	15,875	10,20	6,25	5,09	20,10	21,10	15,09	2,03	-	28,00	29,40	1,00
520H	15,875	10,16	6,25	5,24	21,52	22,92	15,09	2,42	-	30,00	31,50	1,28
525	15,875	10,20	7,85	5,09	21,70	22,70	15,09	2,03	-	26,50	27,80	1,07
525H	15,875	10,16	7,95	5,30	23,10	24,50	15,09	2,42	-	26,50	27,80	1,44
525SH	15,875	10,30	7,85	5,39	23,26	-	15,00	2,42	-	38,25	40,20	1,20
530H	15,875	10,16	9,53	5,24	24,80	26,20	15,09	2,42	-	29,00	30,50	1,39
530SH	15,875	10,30	9,40	5,39	24,91	-	15,00	2,42	-	38,25	40,20	1,27



A
Külső tag



B
Belső tag



E
Rugós összekötőszem



S
Sasszeges
összekötőszem

Információ

- Duplex és Triplex láncok minden méretben elérhetők
- Kétsoros szállítólánccok kérésre elérhetők
- Egyenes hevederes láncok kérésre elérhetők
- Különböző méretek kérésre elérhetők
- Fűlezett láncok kérésre elérhetők

Kapcsolat

+31(0)72 820 0120

info@donghua.eu

www.donghua.eu

