

Szinterezett persely

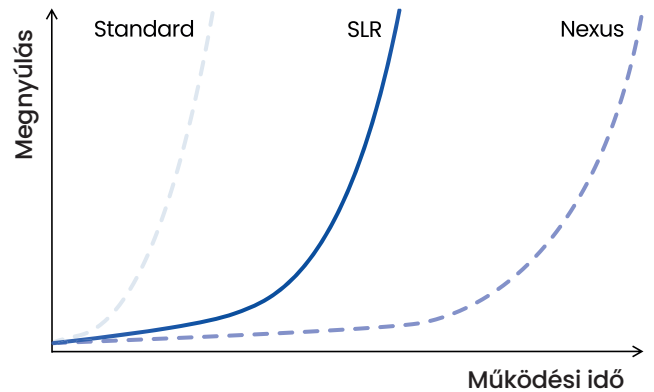
Külső száraz felület

Nikkel bevonatú heveder és görgő

Nikkel bevonatú csapok

SLR (Önkenő görgős lánc)

A Donghua SLR görgős láncokat olyan alkalmazásokhoz tervezték, ahol nincs szükség karbantartásra. Ez a nagy teljesítményű lánc nikkel bevonatú a korrózió elleni védelem érdekében. A csap kémiai nikkel bevonatú ($\pm 1000\text{HV}$) a megnövelt élettartamért. A kulcsfontosságú újítás az olajjal átítatott szinterezett acél perselyekben rejlik, amelyek folyamatos kenést biztosítanak működés közben. Ez az újítás tiszta és száraz megoldást kínál. A Donghua SLR láncok ideálisak könnyű és alacsony sebességű alkalmazásokhoz.

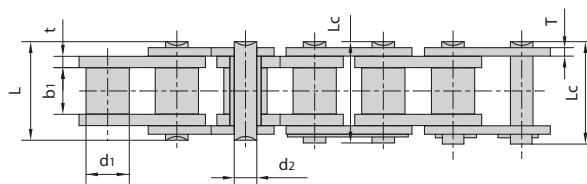
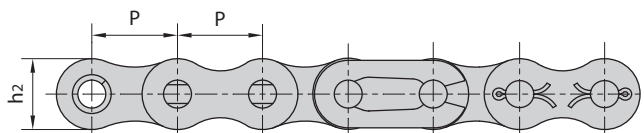


Műszaki kiemelések

- Nikkel bevonatú hevederek és görgők
- A szakítószilárdság körülbelül 85%-a a szabványos szénacél láncnak
- Kémiai úton nikkel bevonatú csapok ($\pm 1000\text{HV}$)
- Olajjal átítatott szinter perselyek
- 2 m/s sebességig újraszírozás nélkül használható alkalmazásokhoz
- A meghosszabbított persely megakadályozza a szennyeződés és idegen tárgyak bejutását
- Tiszta kezelés, megakadályozza a szállított termék szennyeződését
- Hőmérsékleti tartomány: -30 -tól 120 °C

Iparágak

- Villamosipar
- Csomagolóipar
- Papíripar
- Textilipar
- Autóipar



| Donghua kód | Osztás | Görgő átmérő | Belső szélesség | | Csap átmérője | Pin hossza | | Heveder-magasság | Heveder-vastagság | Szakítás-zilárdság | súly/méter | |
|---------------------|--------|--------------|-----------------|-------|---------------|------------|-------|------------------|-------------------|--------------------|------------|---------|
| | | | b1 | min | | d2 max | L max | | | Lc max | | ISO 606 |
| | | | | | | | | | | | | F min |
| mm | mm | mm | mm | mm | mm | mm | mm | mm | mm | kN | kg/m | |
| BS-Simplex | | | | | | | | | | | | |
| #06B-1 SLR | 9,525 | 6,35 | 5,72 | 3,28 | 13,15 | 14,10 | 8,20 | 1,30 | 8,90 | 0,41 | | |
| 08B-1 SLR | 12,700 | 8,51 | 7,75 | 4,45 | 16,70 | 18,20 | 11,80 | 1,60 | 17,80 | 0,69 | | |
| 10B-1 SLR | 15,875 | 10,16 | 9,65 | 5,08 | 19,50 | 20,90 | 14,70 | 1,70 | 22,40 | 0,93 | | |
| 12B-1 SLR | 19,050 | 12,07 | 11,68 | 5,72 | 22,50 | 24,20 | 16,00 | 1,85 | 28,90 | 1,15 | | |
| 16B-1 SLR | 25,400 | 15,88 | 17,02 | 8,28 | 36,10 | 37,40 | 21,00 | 4,15/3,1 | 60,00 | 2,71 | | |
| 20B-1 SLR | 31,750 | 19,05 | 19,56 | 10,19 | 41,30 | 45,00 | 26,40 | 4,5/3,5 | 95,00 | 3,70 | | |
| 24B-1 SLR | 38,100 | 25,40 | 25,40 | 14,63 | 53,40 | 57,80 | 33,20 | 6,0/4,8 | 160,00 | 7,10 | | |
| 28B-1 SLR | 44,450 | 27,94 | 30,99 | 15,90 | 65,10 | 69,50 | 36,70 | 7,5/6,0 | 200,00 | 8,50 | | |
| 32B-1 SLR | 50,800 | 29,21 | 30,99 | 17,81 | 66,00 | 71,00 | 42,00 | 7,0/6,0 | 250,00 | 10,25 | | |
| ANSI-Simplex | | | | | | | | | | | | |
| 40-1 SLR | 12,700 | 7,95 | 7,85 | 3,96 | 16,60 | 17,80 | 12,00 | 1,50 | 14,10 | 0,62 | | |
| 50-1 SLR | 15,870 | 10,16 | 9,40 | 5,08 | 20,70 | 22,20 | 15,09 | 2,03 | 22,20 | 1,02 | | |
| 60-1 SLR | 19,050 | 11,91 | 12,57 | 5,94 | 25,90 | 27,70 | 18,00 | 2,42 | 31,80 | 1,65 | | |
| 80-1 SLR | 25,400 | 15,88 | 15,75 | 7,92 | 32,70 | 35,00 | 24,00 | 3,25 | 56,70 | 2,60 | | |
| 100-1 SLR | 31,750 | 19,05 | 18,90 | 9,53 | 40,40 | 44,70 | 30,00 | 4,00 | 88,50 | 3,94 | | |
| 120-1 SLR | 38,100 | 22,23 | 25,22 | 11,10 | 50,30 | 54,30 | 35,70 | 4,80 | 127,00 | 5,62 | | |
| 140-1 SLR | 44,450 | 25,40 | 25,22 | 12,70 | 54,40 | 59,00 | 41,00 | 5,60 | 172,40 | 7,50 | | |
| 160-1 SLR | 50,800 | 28,58 | 31,55 | 14,27 | 64,80 | 69,60 | 47,80 | 6,40 | 226,80 | 10,10 | | |

#Egyenes hevederek



A Külső tag



B Belső tag



C Kettős láncrag



E Rugós összekötőszem



L Hajlított összekötő



S Saszeges összekötőszem

Információ

- A Duplex és Triplex láncok minden méretben elérhetők
- Kétsoros szállítóláncok kérésre elérhetők
- Fülezzett és kilógó csapos láncok kérésre elérhetők
- Egyenes hevederes láncok elérhetők
- Különböző méretek kérésre elérhetők

Kapcsolat

+31(0)72 820 0120

info@donghua.eu

www.donghua.eu

