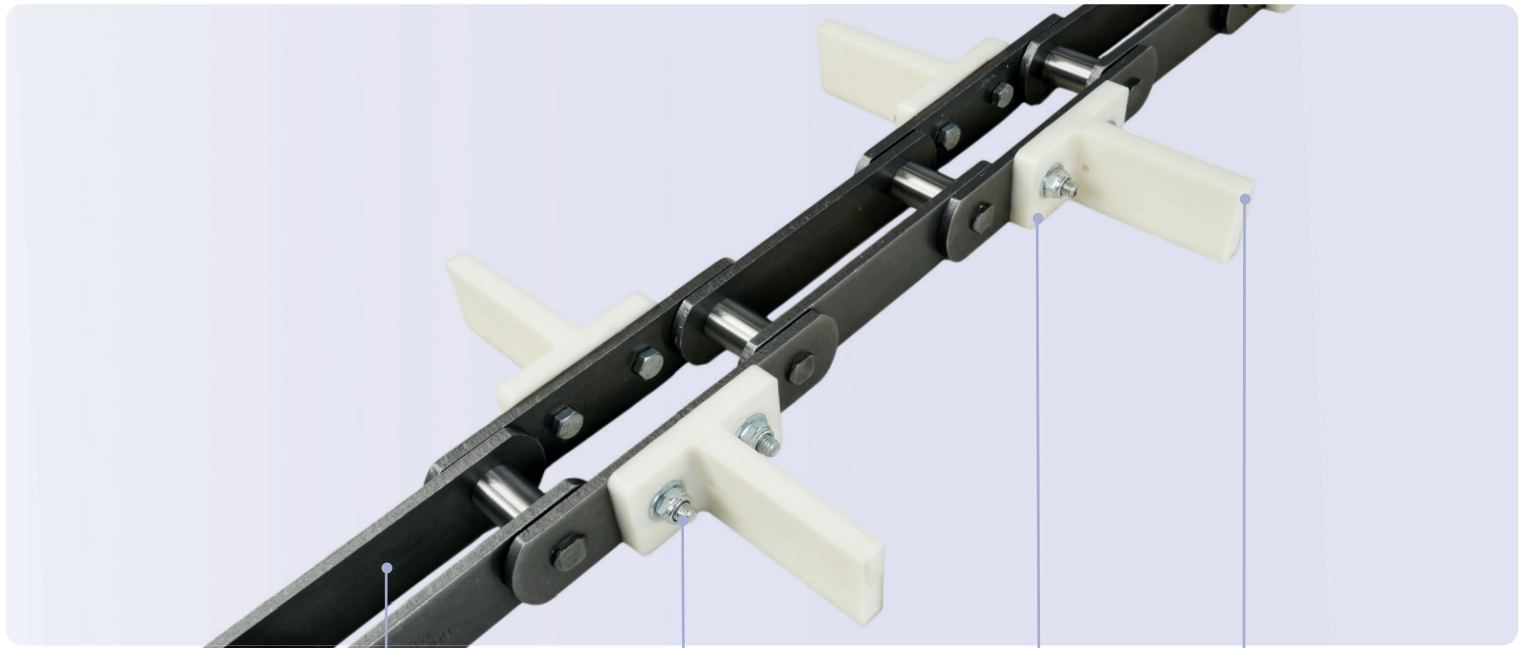


Chaînes de convoyeurs à racloirs en polyamide

Manipulation de produits granulaires, pulvérulents, humides ou secs



Large gamme dimensionnelle

Remplacement rapide des racloirs

Faible poids et faible coefficient de frottement

Racloirs en Polyamide

Chaînes de convoyeurs à raclettes en polyamide

La chaîne à racloirs est une chaîne de convoyage haute performance conçue pour les applications industrielles modernes. Elle est particulièrement adaptée à la manutention de produits granulaires, pulvérulents, humides ou secs, garantissant un transport fiable des matériaux dans des conditions très variées.

Grâce à ses racloirs en polyamide durables et à ses composants de chaîne trempés, elle offre une longue durée de vie et nécessite peu d'entretien. Les racloirs en polyamide réduisent le bruit et les frottements, ce qui se traduit par un fonctionnement plus fluide et une consommation d'énergie moindre. Le remplacement rapide des racloirs réduit encore les temps d'arrêt, faisant de cette chaîne à racloirs la solution idéale pour une manutention efficace et fiable des matériaux.

Points forts techniques

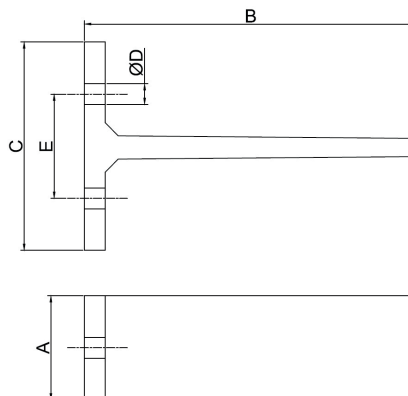
- Types de chaînes de haute qualité disponibles : séries M et FV.
- Longue durée de vie grâce aux composants de chaîne trempés.
- Matériau des racloirs : polyamide.
- Réduction du bruit grâce aux racloirs en polyamide.
- Poids réduit grâce aux racloirs légers.
- Faible frottement des racloirs en polyamide, ce qui réduit la consommation d'énergie.
- Remplacement rapide et facile des racloirs.
- Plage de température de fonctionnement : -25 °C à +75 °C.
- Conforme aux normes ISO 1977, DIN 8165 et DIN 8167.

Industries

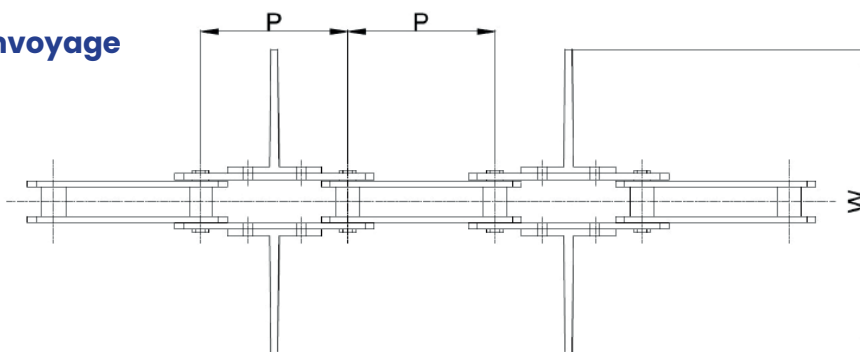
- Manutention de matériaux en vrac
 - Céréales
 - Sucre
 - Farine
 - Ingrédients en poudre
- Agriculture
 - Manutention des semences
 - Manutention des aliments pour animaux
 - Manutention des céréales

Racloirs en polyamide

Donghua Numéro de Raclor	Hauteur du Raclor A	Longueur du raclor B max	Largeur C	diamètre du trou D	Trou de position E
	mm	mm	mm	mm	mm
FT40	44	142	80	8,0	45,0
FT50	55	164	80	8,0	45,0
FT60	66	250	80	8,0	45,0
FT70	78	250	80	8,0	45,0



Chaînes de convoyage



Donghua Numéro de chaîne	Pas								Norme	Hauteur de la plaque mm	Résistance à la traction		Raclor recommandé
	p										Conforme à la norme ISO	Conforme à la Donghua	
	mm										Min	F Average	
											kN	kN	
M-série													
M56	63,0	80,0	100,0*	125,0*	160,0	200,0	250,0	324	DIN 8167	30,0	56,0	70,0	FT40
M80	80,0	100,0	125,0*	160,0	200,0	250,0	315,0	332	DIN 8167	36,0	80,0	100,0	FT40
M112	80,0	100,0	125,0*	160,0*	200,0	250,0	315,0	340	DIN 8167	40,0	112,0	140,0	FT40
M160	100,0	125,0*	160,0*	200,0	250,0	315,0	400,0	393	DIN 8167	50,0	160,0	200,0	FT50
M224	125,0	160,0*	200,0	250,0	315,0	400,0	500,0	575	DIN 8167	60,0	224,0	280,0	FT60
M315	160,0*	200,0	250,0	315,0	400,0	500,0	630,0	590	DIN 8167	70,0	315,0	393,7	FT70
FV-série													
FV63	50,0	63,0	80,0	100,0	125,0*	160,0	-	322	DIN 8165	30,0	63,0	75,0	FT40
FV90	63,0	80,0	100,0	125,0*	160,0	200,0	250,0	329	DIN 8165	35,0	90,0	115,0	FT40
FV112	80,0	100,0	125,0*	160,0	200,0	250,0	-	338	DIN 8165	40,0	112,0	170,0	FT40
FV140	63,0	100,0	125,0*	160,0*	200,0	250,0	-	387	DIN 8165	45,0	140,0	180,0	FT50

*Stock item

Remarques

- Livraison rapide
- Assemblé aux Pays-Bas
- Autres chaînes à racloirs disponibles sur demande

Contact

+31(0)72 820 0120

info@donghua.eu

www.donghua.eu

