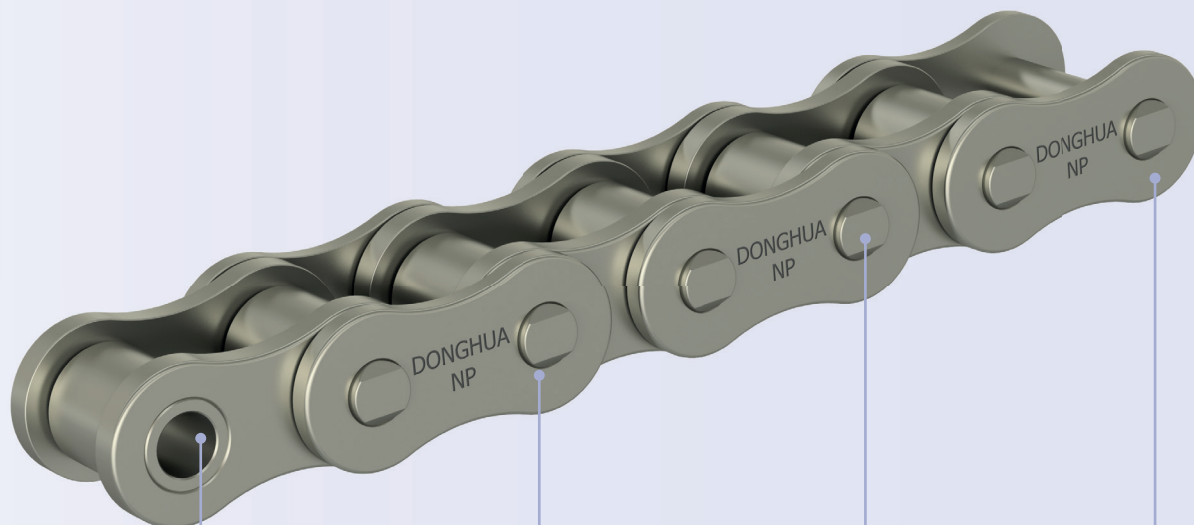


NP (niklovaný)

Aplikace vyžadující dobrou odolnost proti korozi



Předmazaný

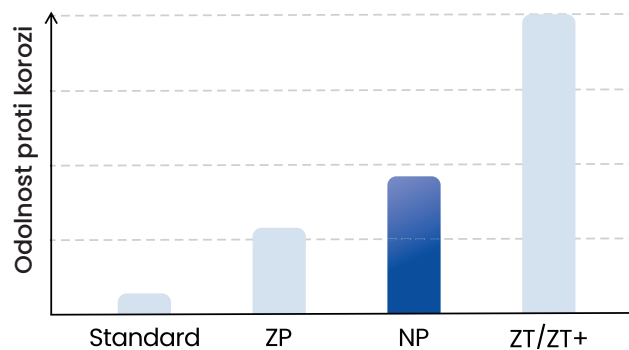
Pokoveno před
montáží

Niklovaný

Dobrá ochrana
proti korozi

NP (Niklované)

Niklované řetězy jsou dobrou a cenově efektivní volbou pro aplikace vyžadující dobrou odolnost proti korozi. Niklovaná vrstva chrání ocel pod ní před kyslíkem a vlhkostí, čímž zabraňuje korozi. To činí NP řetězy ideální pro zařízení, kde je ochrana proti vlhkosti nezbytná. Celkově nabízejí niklované řetězy dobrou ochranu proti korozi.

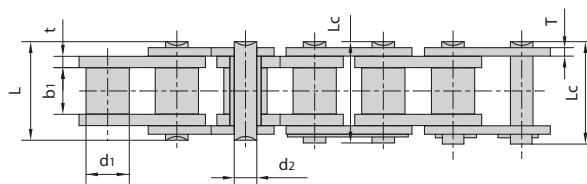
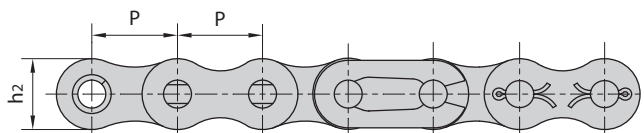


Technické zajímavosti

- Odolný vůči korozi až 400 hodin v testu solným postřikem
- Pevnost v tahu je přibližně 85 % standardního řetězu z uhlíkové oceli
- Standardně předmazáno DH-1 (teplotní rozsah -5 až 80 °C)
- Alternativní maziva pro speciální aplikace na vyžádání
- Součásti jsou elektro-zinkovány před montáží
- Elektrolytické pokovování má reziduální riziko vodíkového křehnutí
- Dobrá ochrana proti různým kyselinám a zásadám
- Bez šestimocného chromu VI
- Řetězy jsou předeprnuté na 40 až 50 % meze pevnosti zatížení
- Řetězy ZT jsou k dispozici pro vyšší odolnost proti korozi

Průmysly

- Potravinový průmysl a nápoje (bez kontaktu)
- Obalový průmysl
- Venkovní vybavení
- Dřevařský průmysl
- Recyklace
- Manipulace s materiálem



Číslo Donghua řetězu	Rozteč P mm	Průměr válečku d1 mm	Šířka mezi vnitřními deskami b1 mm	Průměr čepu d2 mm	Délka čepu L mm	Lc mm	Výška vnitřní desky h2 mm	Tloušťka desky t/T mm	Pevnost v tahu	
									Podle ISO 606	Hmotnost na metr
									F min kN	q kg/m
1-řadý										
05B-1 NP	8,000	5,00	3,00	2,31	8,20	8,90	7,10	0,80	5,00	0,20
#06B-1 NP	9,525	6,35	5,72	3,28	13,15	14,10	8,20	1,30	8,90	0,41
08B-1 NP	12,700	8,51	7,75	4,45	16,70	18,20	11,80	1,60	18,0	0,69
10B-1 NP	15,875	10,16	9,65	5,08	19,50	20,90	14,70	1,70	22,20	0,93
12B-1 NP	19,050	12,07	11,68	5,72	22,50	24,20	16,00	1,85	28,90	1,15
16B-1 NP	25,400	15,88	17,02	8,28	36,10	37,40	21,00	4,15/3,1	60,00	2,71
20B-1 NP	31,750	19,05	19,56	10,19	41,30	45,00	26,40	4,5/3,5	95,00	3,70
24B-1 NP	38,100	25,40	25,40	14,63	53,40	57,80	33,20	6,0/4,8	160,00	7,10
28B-1 NP	44,450	27,94	30,99	15,90	65,10	69,50	36,70	7,5/6,0	200,00	8,50
32B-1 NP	50,800	29,21	30,99	17,81	66,00	71,00	42,00	7,0/6,0	250,00	10,25
1-řadý										
*25-1 NP	6,350	3,30	3,18	2,31	7,90	8,40	6,00	0,80	3,50	0,15
*35-1 NP	9,525	5,08	4,77	3,58	12,40	13,17	9,00	1,30	7,90	0,33
41-1 NP	12,700	7,77	6,25	3,58	13,75	15,00	9,91	1,30	6,67	0,41
40-1 NP	12,700	7,95	7,85	3,96	16,60	17,80	12,00	1,50	14,10	0,62
50-1 NP	15,870	10,16	9,40	5,08	20,70	22,20	15,09	2,03	22,20	1,02
60-1 NP	19,050	11,91	12,57	5,94	25,90	27,70	18,00	2,42	31,80	1,50
80-1 NP	25,400	15,88	15,75	7,92	32,70	35,00	24,00	3,25	56,70	2,60
100-1 NP	31,750	19,05	18,90	9,53	40,40	44,70	30,00	4,00	88,50	3,91
120-1 NP	38,100	22,23	25,22	11,10	50,30	54,30	35,70	4,80	127,00	5,62
140-1 NP	44,450	25,40	25,22	12,70	54,40	59,00	41,00	5,60	172,40	7,50
160-1 NP	50,800	28,58	31,55	14,27	64,80	69,60	47,80	6,40	226,80	10,10

*Řetěz s pouzdrem: d1 v tabulce označuje vnější průměr pouzdra

#Rovné destičky



A
Vnější článek



B
Vnitřní článek



C
Redukční dvojčlánek



E
Spojovací článek s pružinkou



L
Redukční článek



S
Spojovací článek se závlačkami

Poznámky

- Řetězy 2-řadé a 3-řadé jsou k dispozici ve všech velikostech
- Řetězy s prodlouženou roztečí jsou k dispozici na vyžádání.
- Unášče a prodloužené čepy jsou k dispozici na vyžádání
- Řetězy s rovnými deskami jsou k dispozici
- Různé velikosti jsou k dispozici na vyžádání
- Chemické niklování je k dispozici na vyžádání

Kontakt

+31(0)72 820 0120

info@donghua.eu

www.donghua.eu

