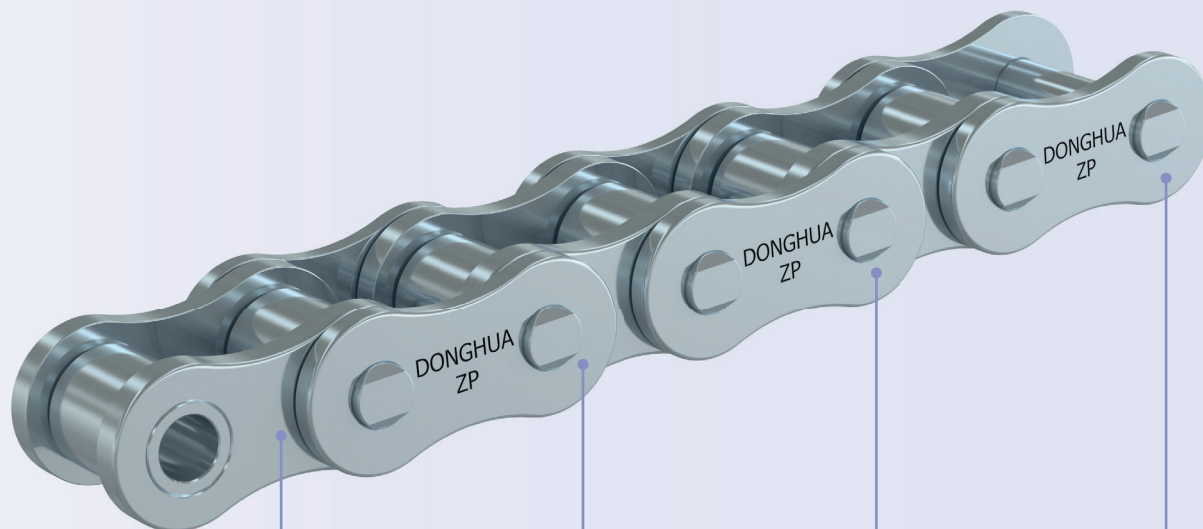


# ZP (Zincato)

Applicazioni che richiedono una leggera resistenza alla corrosione



Zincato

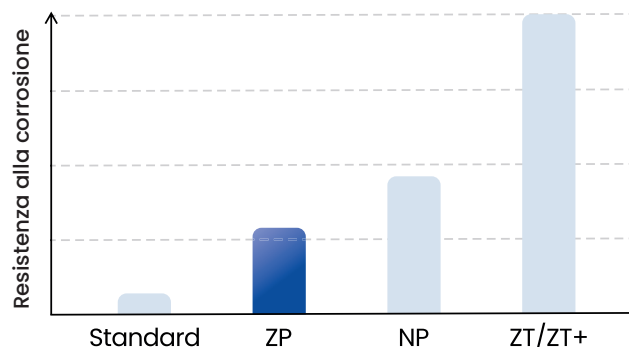
Zincato prima  
dell'assemblaggio

Strato  
auto-riparante

Leggera  
resistenza alla  
corrosione

## ZP (Zincato)

Le catene zincate sono una scelta affidabile ed economica per applicazioni che richiedono una leggera resistenza alla corrosione. Lo strato di zinco protegge l'acciaio sottostante da ossigeno e umidità, prevenendo la corrosione. Questo rende le catene ZP ideali per attrezzature dove è essenziale una protezione di base contro l'umidità. In generale, le catene zincate offrono una protezione conveniente e sostenibile contro la ruggine. Le catene sono pre-tensionate.

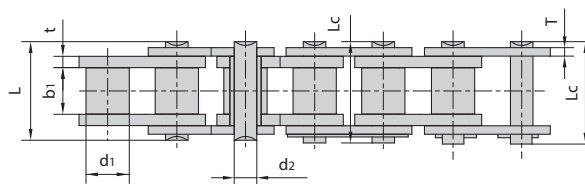
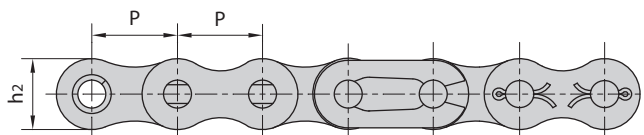


### Punti salienti tecnici

- Resistente alla corrosione fino a 250 ore di test con nebbia salina
- La resistenza alla trazione è circa l'85% della catena in acciaio al carbonio standard
- Pre-lubrificato di serie con DH-1 (intervallo di temperatura da -5 a 80 °C)
- Lubrificanti alternativi per applicazioni speciali su richiesta
- I componenti sono elettrozincati prima dell'assemblaggio
- La elettro-galvanizzazione presenta un rischio residuo di fragilità da idrogeno
- Privo di cromo esavalente VI
- Catene pre-tensionate al 40-50% del carico di rottura
- Catene NP o ZT disponibili per una maggiore resistenza alla corrosione

### Industrie

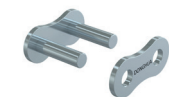
- Alimentari e bevande (senza contatto)
- Industria del packaging
- Attrezzature per esterni
- Industria della lavorazione del legno
- Riciclaggio
- Movimentazione dei materiali



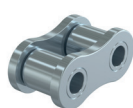
Codice catena Donghua	Passo	Diametro rullo	Larghezza tra le piastre interne	Diametro perno	Lunghezza del perno	Profondità della piastra interna	Spessore della piastra	Resistenza a trazione	
	P	d1 max	b1 min	d2 max	L max	Lc max	h2 max	t/T max	Secondo ISO 606
	mm	mm	mm	mm	mm	mm	mm	mm	F min
<b>BS-Simplex</b>									
<b>05B-1 ZP</b>	8.000	5,00	3,00	2,31	8,20	8,90	7,10	0,80	5,00
<b>#06B-1 ZP</b>	9,525	6,35	5,72	3,28	13,15	14,10	8,20	1,30	8,90
<b>08B-1 ZP</b>	12,700	8,51	7,75	4,45	16,70	18,20	11,80	1,60	17,80
<b>10B-1 ZP</b>	15,875	10,16	9,65	5,08	19,50	20,90	14,70	1,70	22,20
<b>12B-1 ZP</b>	19,050	12,07	11,68	5,72	22,50	24,20	16,00	1,85	28,90
<b>16B-1 ZP</b>	25,400	15,88	17,02	8,28	36,10	37,40	21,00	4,15/3,1	60,00
<b>20B-1 ZP</b>	31,750	19,05	19,56	10,19	41,30	45,00	26,40	4,5/3,5	95,00
<b>24B-1 ZP</b>	38,100	25,40	25,40	14,63	53,40	57,80	33,20	6,0/4,8	160,00
<b>28B-1 ZP</b>	44,450	27,94	30,99	15,90	65,10	69,50	36,70	7,5/6,0	200,00
<b>32B-1 ZP</b>	50,800	29,21	30,99	17,81	66,00	71,00	42,00	7,0/6,0	250,00
<b>ANSI-Simplex</b>									
<b>*25-1 ZP</b>	6,350	3,30	3,18	2,31	7,90	8,40	6,00	0,80	3,50
<b>*35-1 ZP</b>	9,525	5,08	4,77	3,58	12,40	13,17	9,00	1,30	7,90
<b>41-1 ZP</b>	12,700	7,77	6,25	3,58	13,75	15,00	9,91	1,30	6,67
<b>40-1 ZP</b>	12,700	7,95	7,85	3,96	16,60	17,80	12,00	1,50	14,10
<b>50-1 ZP</b>	15,870	10,16	9,40	5,08	20,70	22,20	15,09	2,03	22,20
<b>60-1 ZP</b>	19,050	11,91	12,57	5,94	25,90	27,70	18,00	2,42	31,80
<b>80-1 ZP</b>	25,400	15,88	15,75	7,92	32,70	35,00	24,00	3,25	56,70
<b>100-1 ZP</b>	31,750	19,05	18,90	9,53	40,40	44,70	30,00	4,00	88,50
<b>120-1 ZP</b>	38,100	22,23	25,22	11,10	50,30	54,30	35,70	4,80	127,00
<b>140-1 ZP</b>	44,450	25,40	25,22	12,70	54,40	59,00	41,00	5,60	172,40
<b>160-1 ZP</b>	50,800	28,58	31,55	14,27	64,80	69,60	47,80	6,40	226,80

\*Catena a boccia: d1 nella tabella indica il diametro esterno della boccia

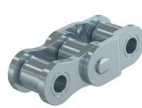
#Piastrine laterali dritte



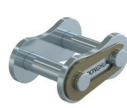
**A**  
Link esterno



**B**  
Collegamento interno



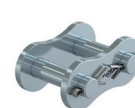
**C**  
Doppio Collegamento Offset



**E**  
Molla di collegamento



**L**  
Collegamento a offset singolo



**S**  
Spina di collegamento

## Note

- Le catene Duplex e Triplex sono disponibili in tutte le dimensioni
- Le catene a doppio passo sono disponibili su richiesta
- Perni di attacco e allungati sono disponibili su richiesta
- Catene con piastre laterali dritte sono disponibili
- Dimensioni diverse sono disponibili su richiesta

## Contatto

+31(0)72 820 0120

vendite@donghua.eu

www.donghua.eu

