

Zingué

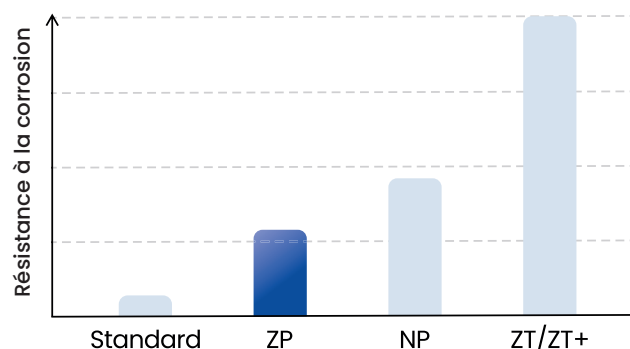
Galvanisé avant
assemblage

Couche
résistante à
l'abrasion

Résistance
légère
à la corrosion

ZP (Zingué)

Les chaînes zinguées sont un choix fiable et rentable pour les applications nécessitant une légère résistance à la corrosion. La couche de zinc protège l'acier sous-jacent de l'oxygène et de l'humidité, en prévention de la corrosion. Les chaînes ZP sont donc idéales pour les équipements où une protection de base contre l'humidité est essentielle. Dans l'ensemble, les chaînes zinguées offrent une protection abordable et durable contre la rouille. Les chaînes sont précontraintes.

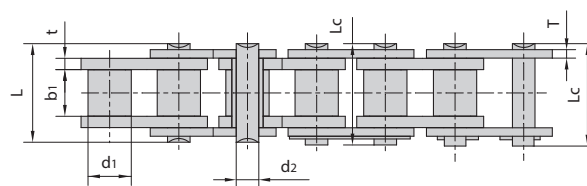
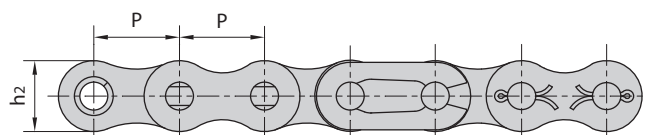


Points forts techniques

- Résistant à la corrosion jusqu'à 250 heures d'essai au brouillard salin
- La résistance à la traction est d'environ 85 % de celle de la chaîne en acier au carbone standard
- Pré-lubrifiée standard avec DH-1 (plage de température -5 à 80 °C)
- Lubrifiants alternatifs pour des applications spéciales sur demande
- Les composants sont électro-galvanisés avant l'assemblage
- L'électro-galvanisation présente un risque résiduel de fragilisation par l'hydrogène
- Sans chrome hexavalent VI
- Chaînes précontraintes à 40 à 50 % de la charge de rupture
- Des chaînes NP ou ZT sont disponibles pour une plus grande résistance à la corrosion

Industries

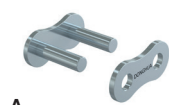
- Aliments et boissons (sans contact)
- Industrie de l'emballage
- Équipement extérieur
- Industrie de transformation du bois
- Recyclage
- Manutention



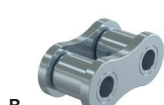
Numéro de chaîne Donghua	Pas	Diamètre rouleau	Entre plaques intérieures	Diamètre l'axe	Longueur de l'axe		Diamètre de boule	Épaisseur de plaques	Résistance à la traction Selon ISO 606	Poids par mètre
	P	d1 max	b1 min	d2 max	L max	Lc max	h2 max	t/T max	F min	q
	mm	mm	mm	mm	mm	mm	mm	mm	kN	kg/m
BS-Simplex										
05B-1 ZP	8 000	5,00	3,00	2,31	8,20	8,90	7,10	0,80	5,00	0,20
#06B-1 ZP	9,525	6,35	5,72	3,28	13,15	14,10	8,20	1,30	8,90	0,41
08B-1 ZP	12,700	8,51	7,75	4,45	16,70	18,20	11,80	1,60	17,80	0,69
10B-1 ZP	15,875	10,16	9,65	5,08	19,50	20,90	14,70	1,70	22,20	0,93
12B-1 ZP	19 050	12,07	11,68	5,72	22,50	24,20	16,00	1,85	28,90	1,15
16B-1 ZP	25 400	15,88	17,02	8,28	36,10	37,40	21,00	4,15/3,1	60,00	2,71
20B-1 ZP	31,750	19,05	19,56	10,19	41,30	45,00	26,40	4,5/3,5	95,00	3,70
24B-1 ZP	38,100	25,40	25,40	14,63	53,40	57,80	33,20	6,0/4,8	160,00	7,10
28B-1 ZP	44,450	27,94	30,99	15,90	65,10	69,50	36,70	7,5/6,0	200,00	8,50
32B-1 ZP	50 800	29,21	30,99	17,81	66,00	71,00	42,00	7,0/6,0	250,00	10,25
ANSI-Simplex										
*25-1 ZP	6,350	3,30	3,18	2,31	7,90	8,40	6,00	0,80	3,50	0,15
*35-1 ZP	9,525	5,08	4,77	3,58	12,40	13,17	9,00	1,30	7,90	0,33
41-1 ZP	12,700	7,77	6,25	3,58	13,75	15,00	9,91	1,30	6,67	0,41
40-1 ZP	12 700	7,95	7,85	3,96	16,60	17,80	12,00	1,50	14,10	0,62
50-1 ZP	15 870	10,16	9,40	5,08	20,70	22,20	15,09	2,03	22,20	1,02
60-1 ZP	19,050	11,91	12,57	5,94	25,90	27,70	18,00	2,42	31,80	1,50
80-1 ZP	25,400	15,88	15,75	7,92	32,70	35,00	24,00	3,25	56,70	2,60
100-1 ZP	31,750	19,05	18,90	9,53	40,40	44,70	30,00	4,00	88,50	3,91
120-1 ZP	38 100	22,23	25,22	11,10	50,30	54,30	35,70	4,80	127,00	5,62
140-1 ZP	44,450	25,40	25,22	12,70	54,40	59,00	41,00	5,60	172,40	7,50
160-1 ZP	50,800	28,58	31,55	14,27	64,80	69,60	47,80	6,40	226,80	10,10

*Chaîne de douille : d1 dans le tableau indique le diamètre extérieur de la douille

#Plaques latérales droites



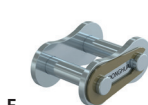
A
Maillon extérieur à river



B
Maillon intérieur



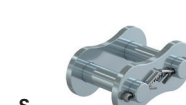
C
Maillon coudé double



E
Maillon de jonction à ressort d'attache rapide



L
Maillon coudé simple à goupille



S
Maillon de jonction à goupille

Notes

- Les chaînes Duplex & Triplex sont disponibles dans toutes les tailles
- Des chaînes de convoyage à double pas sont disponibles sur demande
- La fixation et les axes rallongés sont disponibles sur demande
- Des chaînes avec des plaques latérales droites sont disponibles
- Différentes tailles sont disponibles sur demande

Contact

+31(0)72 820 0120

info@donghua.eu

www.donghua.eu

