

Revêtement
alu-zinc en
paillettes

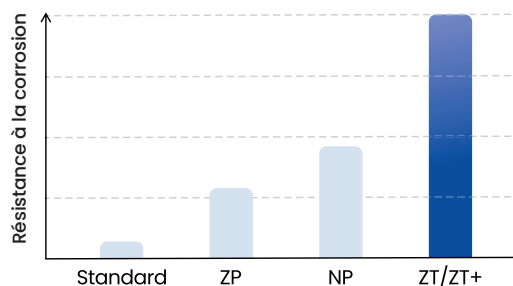
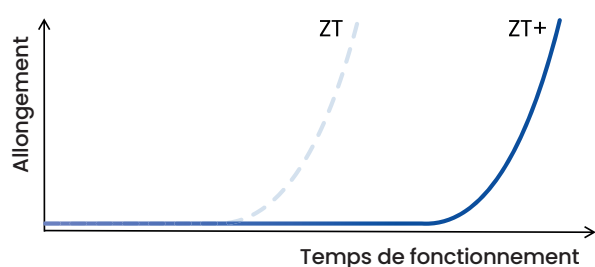
Pièces
grenaillées

Nickel chimique
Axes plaqués

Résistance à la
corrosion
extrêmement
longue

ZT+ (Zin-Tek)

Les chaînes ZT+ offrent tous les avantages des chaînes ZT, avec une résistance à l'usure supplémentaire fournie par des axes nickelés chimiques d'une dureté de surface de ± 1000 HV. Ces chaînes sont idéales pour les applications à charge élevée, offrant une durabilité et une protection contre la corrosion supérieure dans les conditions les plus difficiles. Idéale pour les applications extérieures et industrielles exigeantes.

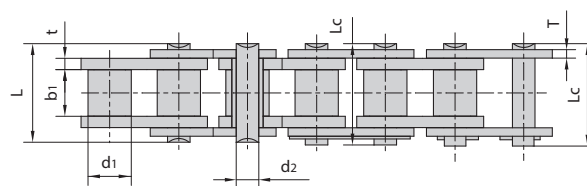
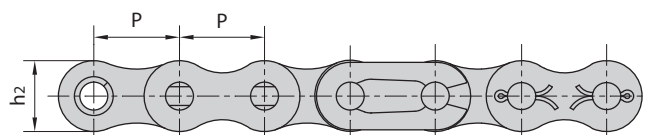


Points forts techniques

- Résistance à la corrosion pendant plus de 1000 heures d'essai au brouillard salin
- Pas de réduction des charges maximales de travail et de ruptures autorisées
- Faible frottement et haute résistance à l'usure grâce aux axes nickelées chimiques
- Résistance supérieure aux environnements humides et salins
- Résistance chimique à une variété d'acides et d'alcalis*
- Haute protection cathodique contre la corrosion sans risque de fragilisation par l'hydrogène
- Sans chrome hexavalent VI
- Le nouveau ZT remplacera les anciennes chaînes revêtues DR
- Pré-lubrification standard avec DH-1 (plage de température -5 à 80 °C)
- Revêtement résistant à la corrosion et l'abrasion
- Lubrifiants alternatifs disponibles pour des applications spéciales sur demande

Industries

- Transformation des aliments (sans contact)
- Industrie de l'emballage
- Applications extérieures extrêmes
- Industrie de transformation du bois
- Recyclage
- Tri des fruits et légumes
- Mise en conserve
- Agriculture
- Environnements poussiéreux



Numéro de chaîne Donghua									Résistance à la traction			Poids par mètre
	Pas	Diamètre rouleau	Entre plaques intérieures	Diamètre de l'axe	Longueur de l'axe		Diamètre de boule	Épaisseur de plaques	Selon ISO 606	Selon Donghua		
	P	d1 max	b1 min	d2 max	L max	Le max	h2 max	t/T max	F min	F min	F Average	q
	mm	mm	mm	mm	mm	mm	mm	mm	kN	kN	kN	kg/m
BS-Simplex												
#06B-1 ZT+	9,525	6,35	5,72	3,28	13,15	14,10	8,20	1,30	9,00	9,40	10,40	0,41
08B-1 ZT+	12,700	8,51	7,75	4,45	16,70	18,20	11,80	1,60	18,00	18,0	19,40	0,69
10B-1 ZT+	15 875	10,16	9,65	5,08	19,50	20,90	14,70	1,70	22,40	24,80	27,50	0,93
12B-1 ZT+	19,050	12,07	11,68	5,72	22,50	24,20	16,00	1,85	29,00	29,00	32,20	1,15
16B-1 ZT+	25 400	15,88	17,02	8,28	36,10	37,40	21,00	4,15/3,1	60,00	69,40	77,10	2,71
20B-1 ZT+	31,750	19,05	19,56	10,19	41,30	45,00	26,40	4,5/3,5	95,00	101,50	112,80	3,70
24B-1 ZT+	38 100	25,40	25,40	14,63	53,40	57,80	33,20	6,0/4,8	160,00	160,20	178,00	7,10
28B-1 ZT+	44 450	27,94	30,99	15,90	65,10	69,50	36,70	7,5/6,0	200,00	212,80	236,40	8,50
32B-1 ZT+	50,800	29,21	30,99	17,81	66,00	71,00	42,00	7,0/6,0	250,00	250,00	277,50	10,25
40B-1 ZT+	63 500	39,37	38,10	22,89	82,20	89,20	52,96	8,50/8,0	355,00	355,00	394,00	16,35
28BZT	44,450	27,94	30,99	15,90	65,10	69,50	36,70	7,5/6,0	200,00	212,80	236,40	8,50
ANSI-Simplex												
40-1 ZT+	12 700	7,95	7,85	3,96	16,60	17,80	12,00	1,50	14,10	16,70	18,60	0,62
50-1 ZT+	15 870	10,16	9,40	5,08	20,70	22,20	15,09	2,03	22,20	28,20	31,30	1,02
60-1 ZT+	19,050	11,91	12,57	5,94	25,90	27,70	18,00	2,42	31,80	38,90	43,20	1,50
80-1 ZT+	25 400	15,88	15,75	7,92	32,70	35,00	24,00	3,25	56,70	66,90	74,30	2,60
100-1 ZT+	31 750	19,05	18,90	9,53	40,40	44,70	30,00	4,00	88,50	96,80	107,60	3,91
120-1 ZT+	38 100	22,23	25,22	11,10	50,30	54,30	35,70	4,80	127,00	146,80	163,10	5,62
140-1 ZT+	44,450	25,40	25,22	12,70	54,40	59,00	41,00	5,60	172,40	200,30	222,50	7,50

*Chaîne de douille : d1 dans le tableau indique le diamètre extérieur de la douille

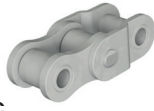
#Plaques latérales droites



A
Maillon extérieur à river



B
Maillon intérieur



C
Maillon coudé double



E
Maillon de jonction à ressort d'attache rapide



L
Maillon coudé simple à goupille



S
Maillon de jonction à goupille

Notes

- Les chaînes Duplex & Triplex sont disponibles dans toutes les tailles
- Des chaînes de convoyage à double pas sont disponibles sur demande
- La fixation et les axes rallongés sont disponibles sur demande
- Des chaînes avec des plaques latérales droites sont disponibles
- Différentes tailles sont disponibles sur demande

Contact

+31(0)72 820 0120

info@donghua.eu

www.donghua.eu

