

Haute précision
et longue durée
de vie

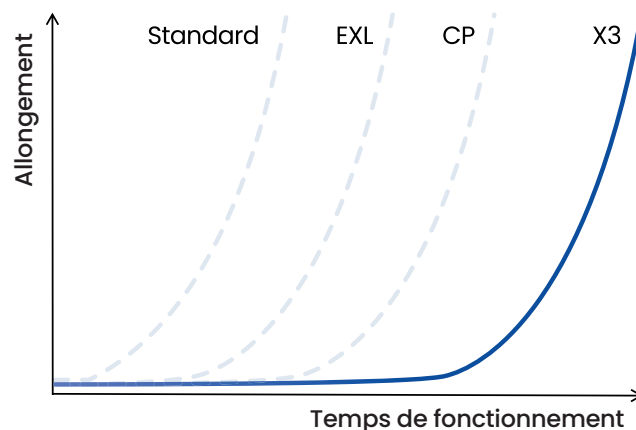
Amélioration de
la résistance à la
fatigue et à la traction

Trous d'axe
et de douille
calibrés

Traitement
thermique special
et axes revêtus en
surface

X³(Premium)

La chaîne X³ est une chaîne à rouleaux premium de notre gamme de produits, classe dotée des dernières technologies. Avec une durée de vie plus de trois fois plus longue que celle des chaînes standard, une résistance à l'usure supérieure et une résistance à la fatigue améliorée. La X³ minimise les temps d'arrêt et garantit la fiabilité. Les matériaux haute performance, le traitement thermique avancé et le revêtement anti-friction des axes offrent une durabilité exceptionnelle dans les applications exigeantes, tandis que l'emboutissage de précision garantit une fonctionnalité améliorée, ce qui en fait le choix ultime pour des performances de pointe.

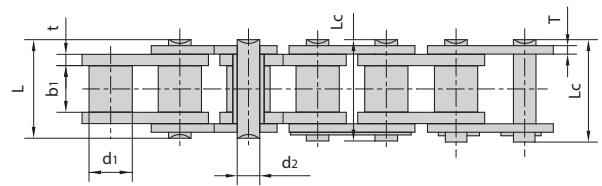
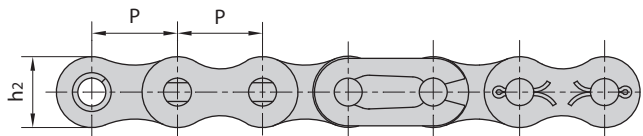


Points forts techniques

- Friction ultra-faible (économie en énergie)
- Durée de vie plus de 3 fois plus longue
- Propriétés de fonctionnement silencieux
- Applications de haute précision
- Compatible avec les applications à grande vitesse
- Douille et rouleau pleins (extrudé)
- Axe quadruple riveté
- Chaînes précontraintes à 40 à 50 % de la charge de rupture
- Pré-lubrifiée avec DH-3 haute performance
- Plage de température -5 à 120 °C
- Lubrifiants alternatifs disponibles pour des applications spéciales sur demande

Industries

- Pharmaceutique
- Embouteillage
- Automobile
- Tri des fruits et légumes
- Emballage
- Confiserie
- Textiles



Numéro de chaîne Donghua									Résistance à la traction			
	Pas	Diamètre rouleau	Entre plaques intérieures	Diamètre de l'axe	Longueur de l'axe		Diamètre de boule	Épaisseur de plaques	Selon ISO 606	Selon Donghua		Poids par mètre
	P	d1 max	b1 min	d2 max	L max	Lc max	h2 max	t/T max	F min	F min	F Average	q
	mm	mm	mm	mm	mm	mm	mm	mm	kN	kN	kN	kg/m
BS-Simplex												
#06B-1 X3	9,525	6,35	5,72	3,28	13,15	14,10	8,20	1,30	9,00	9,90	11,00	0,41
08B-1 X3	12,700	8,51	7,75	4,45	16,70	18,20	11,80	1,60	18,00	20,80	23,10	0,69
10B-1 X3	15 875	10,16	9,65	5,08	19,50	20,90	14,70	1,70	22,40	28,20	31,35	0,93
12B-1 X3	19,050	12,07	11,68	5,72	22,50	24,20	16,00	1,85	29,00	32,70	36,30	1,15
16B-1 X3	25,400	15,88	17,02	8,28	36,10	37,40	21,00	4,15/3,1	60,00	69,30	77,00	2,71
20B-1 X3	31,750	19,05	19,56	10,19	41,30	45,00	26,40	4,5/3,5	95,00	105,60	117,37	3,70
24B-1 X3	38 100	25,40	25,40	14,63	53,40	57,80	33,20	6,0/4,8	160,00	174,20	193,60	7,10
28B-1 X3	44 450	27,94	30,99	15,90	65,10	69,50	36,70	7,5/6,0	200,00	227,70	253,00	8,50
32B-1 X3	50,800	29,21	30,99	17,81	66,00	71,00	42,00	7,0/6,0	250,00	250,00	308,00	10,25
ANSI-Simplex												
*35-1 X3	9,525	5,08	4,77	3,58	12,40	13,17	9,00	1,30	7,90	9,90	11,00	0,33
40-1 X3	12 700	7,95	7,85	3,96	16,60	17,80	12,00	1,50	14,10	20,80	23,10	0,62
50-1 X3	15,870	10,16	9,40	5,08	20,70	22,20	15,09	2,03	22,20	28,20	31,35	1,02
60-1 X3	19 050	11,91	12,57	5,94	25,90	27,70	18,00	2,42	31,80	32,70	36,30	1,50
80-1 X3	25,400	15,88	15,75	7,92	32,70	35,00	24,00	3,25	56,70	69,30	77,00	2,60
100-1 X3	31,750	19,05	18,90	9,53	40,40	44,70	30,00	4,00	88,50	105,60	117,37	3,91
120-1 X3	38,100	22,23	25,22	11,10	50,30	54,30	35,70	4,80	127,00	174,20	193,60	5,62
140-1 X3	44,450	25,40	25,22	12,70	54,40	59,00	41,00	5,60	172,40	227,70	253,00	7,50
160-1 X3	50 800	28,58	31,55	14,27	64,80	69,60	47,80	6,40	226,80	277,20	308,00	10,10

*Chaîne de douille : d1 dans le tableau indique le diamètre extérieur de la douille

#Plaques latérales droites



Notes

- Les chaînes Duplex & Triplex sont disponibles dans toutes les tailles
- Des chaînes de convoyage à double pas sont disponibles sur demande
- La fixation et les goupilles rallongées sont disponibles sur demande
- Des chaînes avec des plaques latérales droites sont disponibles
- Différentes tailles sont disponibles sur demande

Contact

+31(0)72 820 0120

info@donghua.eu

www.donghua.eu

