



Lubrificazione
ad alte
prestazioni

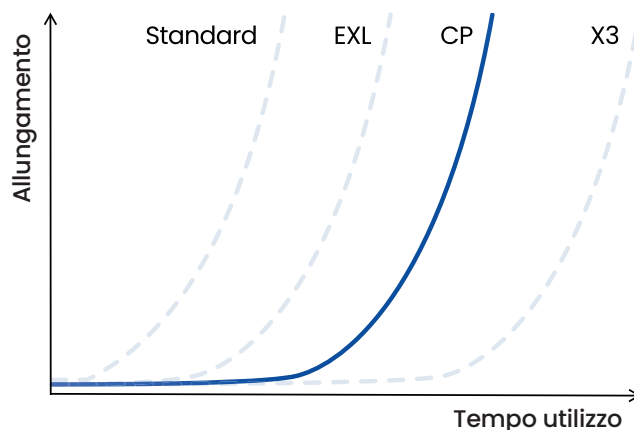
Bassa attrito

Perni cromati
estremamente
duri

Lunga durata di
servizio

CP (Perno cromato)

La catena con perni cromati offre una durata superiore rispetto alle catene a rulli standard. Questa resistenza è ottenuta grazie all'uso di perni cromati, che presentano una durezza superficiale di ± 1100 HV. Il rivestimento in cromo sui perni crea una superficie eccezionalmente dura e migliora la resistenza all'usura della catena. La combinazione di perni cromati e lubrificazione ad alte prestazioni rende la catena perfetta per applicazioni dure e abrasive. La catena CP offre anche una protezione migliorata contro i giunti rigidi.

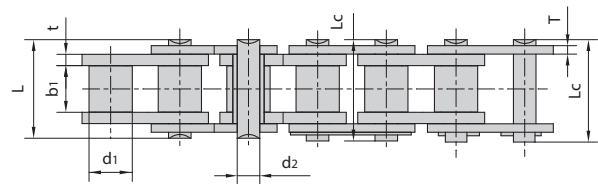
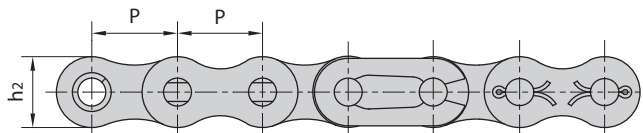


Punti salienti tecnici

- Superficie del perno estremamente dura di ± 1100 HV
- Parti trattate con sabbiatura a grani
- Lunga durata di servizio
- Basso attrito tra perno e boccia
- Buona resistenza alla corrosione del perno cromato
- Buona soluzione per applicazioni dure e abrasive
- Applicazioni ad alta velocità
- Le catene sono precaricate al 40-50% del carico di rottura
- Pre-lubrificate con DH-3 ad alte prestazioni (intervallo di temperatura da -5 a 120 °C)
- Lubrificanti alternativi disponibili su richiesta per applicazioni speciali

Industrie

- Macchinari agricoli
- Fabbricazione di mattoni
- Ceramica
- Ambienti cementizi
- Lavorazione dei metalli



Codice catena Donghua									Resistenza alla trazione			
	Passo	Diametro rullo	Larghezza tra le piastre interne	Diametro perno	Lunghezza del perno		Profondità della piastra interna	Spessore della piastra	Secondo ISO	Secondo Donghua		Peso per metro
	P	d1 max	b1 min	d2 max	L max	Lc max	h2 max	t/T max	F min	F min	F Media	q
	mm	mm	mm	mm	mm	mm	mm	mm	kN	kN	kN	kg/m
BS-Simplex												
#06B-1 CP	9.525	6,35	5,72	3,28	13,15	14,10	8,20	1,30	9,00	9,40	10,40	0,41
08B-1 CP	12,700	8,51	7,75	4,45	16,70	18,20	11,80	1,60	18,00	18,0	19,40	0,69
10B-1 CP	15,875	10,16	9,65	5,08	19,50	20,90	14,70	1,70	22,40	24,80	27,50	0,93
12B-1 CP	19,050	12,07	11,68	5,72	22,50	24,20	16,00	1,85	29,00	29,00	32,20	1,15
16B-1 CP	25,400	15,88	17,02	8,28	36,10	37,40	21,00	4,15/3,1	60,00	69,40	77,10	2,71
20B-1 CP	31.750	19,05	19,56	10,19	41,30	45,00	26,40	4,5/3,5	95,00	101,50	112,80	3,70
24B-1 CP	38.100	25,40	25,40	14,63	53,40	57,80	33,20	6,0/4,8	160,00	160,20	178,00	7,10
28B-1 CP	44.450	27,94	30,99	15,90	65,10	69,50	36,70	7,5/6,0	200,00	212,80	236,40	8,50
32B-1 CP	50,800	29,21	30,99	17,81	66,00	71,00	42,00	7,0/6,0	250,00	250,00	277,50	10,25
ANSI-Simplex												
*35-1 CP	9,525	5,08	4,77	3,58	12,40	13,17	9,00	1,30	7,90	10,20	11,30	0,33
41-1 CP	12.700	7,77	6,25	3,58	13,75	15,00	9,91	1,30	6,67	11,30	12,60	0,41
40-1 CP	12,700	7,95	7,85	3,96	16,60	17,80	12,00	1,50	14,10	16,70	18,60	0,62
50-1 CP	15,870	10,16	9,40	5,08	20,70	22,20	15,09	2,03	22,20	28,20	31,30	1,02
60-1 CP	19.050	11,91	12,57	5,94	25,90	27,70	18,00	2,42	31,80	38,90	43,20	1,50
80-1 CP	25.400	15,88	15,75	7,92	32,70	35,00	24,00	3,25	56,70	66,90	74,30	2,60
100-1 CP	31.750	19,05	18,90	9,53	40,40	44,70	30,00	4,00	88,50	96,80	107,60	3,91
120-1 CP	38,100	22,23	25,22	11,10	50,30	54,30	35,70	4,80	127,00	146,80	163,10	5,62
140-1 CP	44,450	25,40	25,22	12,70	54,40	59,00	41,00	5,60	172,40	200,30	222,50	7,50
160-1 CP	50.800	28,58	31,55	14,27	64,80	69,60	47,80	6,40	226,80	240,20	266,90	10,10

*Catena a boccia: d1 nella tabella indica il diametro esterno della boccia

#Piastrine laterali dritte



A
Link Esterno



B
Collegamento interno



C
Doppio Offset Link



E
Molla di collegamento



L
Collegamento a offset singolo



S
Spinotto di collegamento

Note

- Le catene Duplex e Triplex sono disponibili in tutte le misure
- Le catene a passo doppio sono disponibili su richiesta
- Perni di fissaggio e allungati sono disponibili su richiesta
- Sono disponibili catene con piastre laterali dritte
- Diverse misure sono disponibili su richiesta

Contatto

+31(0)72 820 0120

vendite@donghua.eu

www.donghua.eu

