



Lubrification  
haute  
performance

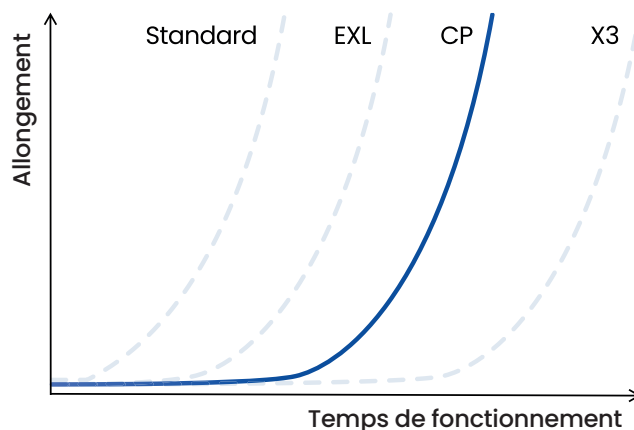
Faible friction

Axes chromés  
extrêmement  
durs

Longue durée  
de vie

## CP (Axe chromé)

La chaîne à axes chromés offre une durée de vie plus longue par rapport aux chaînes à rouleaux standards. Cette durabilité est obtenue grâce à l'utilisation d'axes chromés, qui présentent une dureté de surface de  $\pm 1100$  HV. Le revêtement chromé sur les axes crée une surface exceptionnellement dure et améliore la résistance de la chaîne à l'usure. La lubrification rend la chaîne parfaite pour les applications difficiles et abrasives. La chaîne CP offre également une meilleure protection contre les articulations raides.

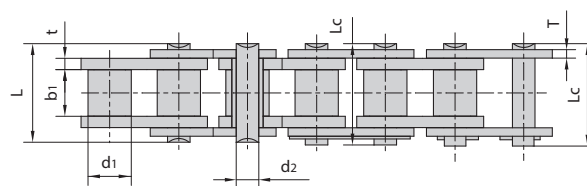
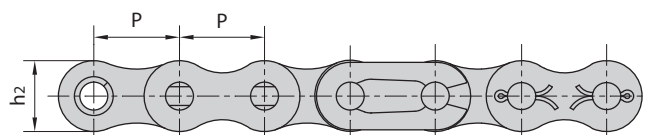


### Points forts techniques

- Surface de l'axe extrêmement dure de  $\pm 1100$  HV
- Pièces grenaillées
- Longue durée de vie
- Faible frottement entre l'axe et la douille
- Bonne résistance à la corrosion de l'axe chromisé
- Bonne solution pour les applications abrasives
- Applications à grande vitesse
- Les chaînes sont préchargées à 40 à 50 % de la charge de rupture
- Pré-lubrifié avec DH-3 haute performance (plage de température -5 à 120 °C)
- Lubrifiants alternatifs disponibles pour des applications spéciales sur demande

### Industries

- Machine agricole
- Fabrication de briques
- Céramique
- Cimenterie
- Travail des métaux



Numéro de chaîne Donghua									Résistance à la traction			
	Pas	Diamètre rouleau	Entre plaques intérieures	Diamètre de 'axe	Longueur de l'axe		Diamètre de boule	Épaisseur de plaques	Selon ISO	Selon Donghua		Poids par mètre
	P	d1 max	b1 min	d2 max	L max	Lc max	h2 max	t/T max	F min	F min	F Moyenne	q
	mm	mm	mm	mm	mm	mm	mm	mm	kN	kN	kN	kg/m
BS-Simplex												
#06B-1 CP	9,525	6,35	5,72	3,28	13,15	14,10	8,20	1,30	9,00	9,40	10,40	0,41
08B-1 CP	12,700	8,51	7,75	4,45	16,70	18,20	11,80	1,60	18,00	18,0	19,40	0,69
10B-1 CP	15,875	10,16	9,65	5,08	19,50	20,90	14,70	1,70	22,40	24,80	27,50	0,93
12B-1 CP	19,050	12,07	11,68	5,72	22,50	24,20	16,00	1,85	29,00	29,00	32,20	1,15
16B-1 CP	25,400	15,88	17,02	8,28	36,10	37,40	21,00	4,15/3,1	60,00	69,40	77,10	2,71
20B-1 CP	31 750	19,05	19,56	10,19	41,30	45,00	26,40	4,5/3,5	95,00	101,50	112,80	3,70
24B-1 CP	38,100	25,40	25,40	14,63	53,40	57,80	33,20	6,0/4,8	160,00	160,20	178,00	7,10
28B-1 CP	44,450	27,94	30,99	15,90	65,10	69,50	36,70	7,5/6,0	200,00	212,80	236,40	8,50
32B-1 CP	50,800	29,21	30,99	17,81	66,00	71,00	42,00	7,0/6,0	250,00	250,00	277,50	10,25
ANSI-Simplex												
*35-1 CP	9,525	5,08	4,77	3,58	12,40	13,17	9,00	1,30	7,90	10,20	11,30	0,33
41-1 CP	12 700	7,77	6,25	3,58	13,75	15,00	9,91	1,30	6,67	11,30	12,60	0,41
40-1 CP	12,700	7,95	7,85	3,96	16,60	17,80	12,00	1,50	14,10	16,70	18,60	0,62
50-1 CP	15,870	10,16	9,40	5,08	20,70	22,20	15,09	2,03	22,20	28,20	31,30	1,02
60-1 CP	19 050	11,91	12,57	5,94	25,90	27,70	18,00	2,42	31,80	38,90	43,20	1,50
80-1 CP	25,400	15,88	15,75	7,92	32,70	35,00	24,00	3,25	56,70	66,90	74,30	2,60
100-1 CP	31,750	19,05	18,90	9,53	40,40	44,70	30,00	4,00	88,50	96,80	107,60	3,91
120-1 CP	38,100	22,23	25,22	11,10	50,30	54,30	35,70	4,80	127,00	146,80	163,10	5,62
140-1 CP	44,450	25,40	25,22	12,70	54,40	59,00	41,00	5,60	172,40	200,30	222,50	7,50
160-1 CP	50 800	28,58	31,55	14,27	64,80	69,60	47,80	6,40	226,80	240,20	266,90	10,10

\*Chaîne de douille : d1 dans le tableau indique le diamètre extérieur de la douille

#Plaques latérales droites



**A**  
Maillon extérieur à river



**B**  
Maillon intérieur



**C**  
Maillon coudé double



**E**  
Maillon de jonction à ressort d'attache rapide



**L**  
Maillon coudé simple à goupille



**S**  
Maillon de jonction à goupille

## Notes

- Les chaînes Duplex & Triplex sont disponibles dans toutes les tailles
- Des chaînes de convoyage à double pas sont disponibles sur demande
- Des axes de fixation et allongés sont disponibles sur demande
- Des chaînes avec des plaques latérales droites sont disponibles
- Différentes tailles sont disponibles sur demande

## Contact

+31(0)72 820 0120

info@donghua.eu

www.donghua.eu

